

鳥取ならではの砂の祭典

第4回 鳥取 砂まつり

TOTTORI SAND FESTIVAL 2024 in 鳥取砂丘

協力:株式会社ボーネルンド

あそびと教育



ボーネルンド



10/5[土]は

砂のテーマパークを創る
イベント開催

パパ、ママ集まれ!

子どもたちのワクワクを引き出す遊び場を、一緒に作りませんか?大人の力で創り上げる楽しい空間が、子どもたちの創造力や冒険心を育てます!

翌日の入場料が**家族全員無料**になる前日イベント!

特典

参加いただくと
翌日の「あそびのすなば」
入場料無料

プレイヤーポロシャツもれなく
進呈!ぜひ6日に来て、
周りのお子様にも遊びを
教えてあげてください!

とき **10/5[土]** 14:00~16:00
(受付13:30~)

ところ 鳥取砂丘西側
フィールドハウス前

参加費 **無料** 先着50名!(事前予約制)
参加予約はこちらから!→



10/6[日]は

とき **10/6[日]**

9:00~15:00
(受付8:30~)※休憩時間12:00~13:00

ところ 鳥取砂丘西側
フィールドハウス前

入場料 1家族 **1,000円**(当日受付)

あそびのすなば

遊びながら学べる



あそびエリア、今年は **5** エリア登場!

1 **ざっこあそび
エリア**

2 **砂像制作
エリア**

3 **すなばスポーツ
エリア**

4 **砂と水の
エリア**

5 **ワークショップ
エリア**



10/6(日)は
とっとりふるさと大使の
ポケモン・サンドと
アローラサンドも登場!

※登場時間は未定となります

※Pokémon, Nintendo/
Creatures Inc./GAME FREAK inc.
ポケットモンスター・ポケモン
Pokémonは任天堂
クリエイト・ゲームフリークの
登録商標です。



砂像制作エリアで ミニ砂像を 彫ってみよう!

穴あきバケツを使ってミニ砂像をつくらう!
作りたいものは自由!
講師が作り方をレクチャーします。

受付

9:00~随時当日会場にて
受付時間後の翌00分から体験開始となります。
(例)10:20受付の場合、11:00~開始)

参加費

一組**1,000円**(砂像1体あたり)

※荒天の場合は状況により中止となる場合があります。中止のアナウンスはHP上でご案内いたします。予めご了承ください。※小学生未満は、できるだけ保護者同伴をお願いします。※ペット同伴ではご参加いただけません。施設内における事故・トラブルにつきましては、一切の責任を負いかねます。

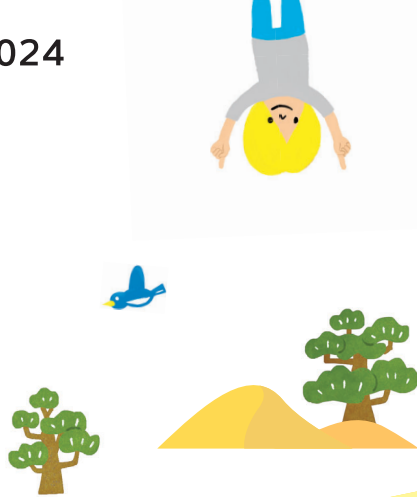


【主催】鳥取砂のルネッサンス実行委員会

【協力】鳥取県/同志社女子大学特任教授 笠間浩幸氏 / 株式会社ボーネルンド

【後援】鳥取市





”あそびながら学ぶ“

これからの子どもたちに大事な「力」って何でしょう。



砂遊びは、子どもの多くの能力を育てる素晴らしいツールのひとつです。
 大人が適切なサポートをすることで、砂遊びを通じた学びをさらに深めることができます。
 自由な発想を促し、問題解決能力や運動能力、社会性、構造理解、造形力など様々なことがあそびながら自然に学べ、「力」がついてきます。

あそびながら学べる 5 つのこと



1 創造力と想像力の育成

砂遊びは、子どもたちが自由に創造的な遊びを楽しむことができる場です。砂を使って形を作ったり、トンネルや城を作ったりすることで、想像力が刺激されます。「あそびのすなば」イベントでは、さまざまな道具(バケツ、スコップ、型など)を提供し、自由に使うことで、より複雑な構造を作る挑戦を促します。また、「海の生物を作ろう」など、テーマを設けて想像力を膨らませる遊びをサポートします。

2 問題解決能力の向上

砂遊びを通じて、子どもたちはさまざまな問題に直面します。例えば、砂のお城が崩れてしまったり、トンネルを掘ったら砂が落ちてしまったりといった場面です。これらの問題を解決するために、子どもたちは考えを巡らせ、試行錯誤を繰り返します。「あそびのすなば」イベントでは、「どうすればもっと高い塔が作れるか?」など難易度を上げるような課題を与え、問題解決のプロセスを楽しみながら学べるよう促します。

3 運動能力と身体的な発達

砂遊びは、手先を使った細かな動きと、スコップで砂を掘るといった大きな動きの両方を必要とします。これにより、子どもの運動能力が向上します。「あそびのすなば」イベントでは、坂道を作るなど砂を運ぶために歩いたり走ったりさせることで全身を使った運動の機会を増やします。また、小さなスプーンから大きなスコップまでさまざまな道具を使ってもらうことで、異なる動作の習得を促します。

鳥取ならではの特別な「砂」とここに住む大人たちと子どもたちの未来を創るお手伝いができると思います。ぜひ親子であそびにきてください。砂まみれになって遊びつくしましょう!

4 社会性と協力の学習

砂遊びは多くの場合、他の子どもたちと一緒に行われます。このような共同作業を通じて、子どもたちは順番を待つことや協力して目標を達成することを学びます。「あそびのすなば」イベントでは、チームと一緒に大きな砂の構造を作るプロジェクトを設定し、協力して目標を達成するよう促します。役割分担をして、それぞれの子どもが異なる部分を担当するようにすると、リーダーシップやコミュニケーションのスキルも育まれます。

5 科学的な思考と探究心の育成

砂の特性(乾いた砂と濡れた砂の違いなど)を理解することは、科学的な思考を育てるのに役立ちます。「あそびのすなば」イベントでは、「あそびのすなば」イベントでは、坂道を作るなど砂を運ぶために歩いたり走ったりさせることで全身を使った運動の機会を増やします。また、小さなスプーンから大きなスコップまでさまざまな道具を使ってもらうことで、異なる動作の習得を促します。